

# Politiske føringer for KDP Øyer Sør

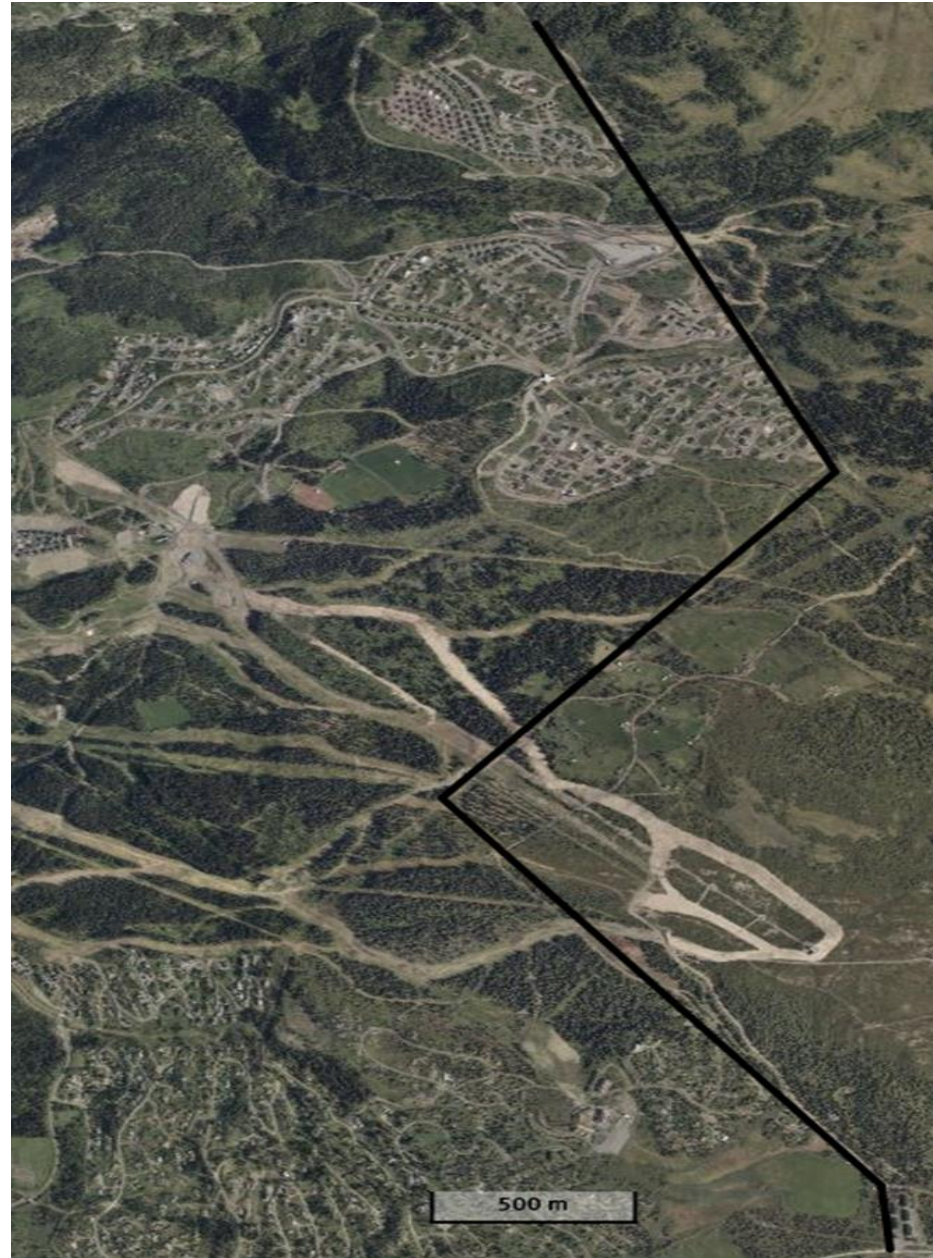
# Sentrumsutvikling

- Sentrumsutvikling Det er vedtatt et fullverdig kryss på Ensby og etablering av gang- og sykkelveg fra Måkerud til Ensby. Det skal ikke etableres virksomhet på Ensby som konkurrerer med Øyer sentrum.
- Mobilitetsknutepunkt
- Bil/parkering
- Hafjell arena

# Planområdet

- Vi ønsker mindre bruk av bil, samt knytte enkeltområder i sammen på tvers.
- Fortetting
- Fjellgrense
- Myr
- Dyrkamark
- Overvann m.m.

# Utbyggingsgrense



# Mobilitet og logistikk (Entré Øyer)

- Klima er en viktig faktor for planarbeidet. Klimavennlig transport i destinasjonen og til og fra destinasjonen blir viktig. Det skal ses på muligheter for å knytte destinasjonen tettere sammen på tvers slik at man slipper å reise ned til sentrum for å komme seg fra A til B i destinasjonen

# Utviklingsretning for destinasjonen

- Turistdestinasjon og eller hyttedestinasjon
  - Begge deler
- Flere helårsarbeidsplasser og et mere robust reiseliv.
- «Varme» senger og aktiviteter
- Fritidsboliginnygger som en del av destinasjonen og som en del av kommunen

# Næringsarealer

- Varme senger
- Ensby versus sentrum
- Hafjell Arena