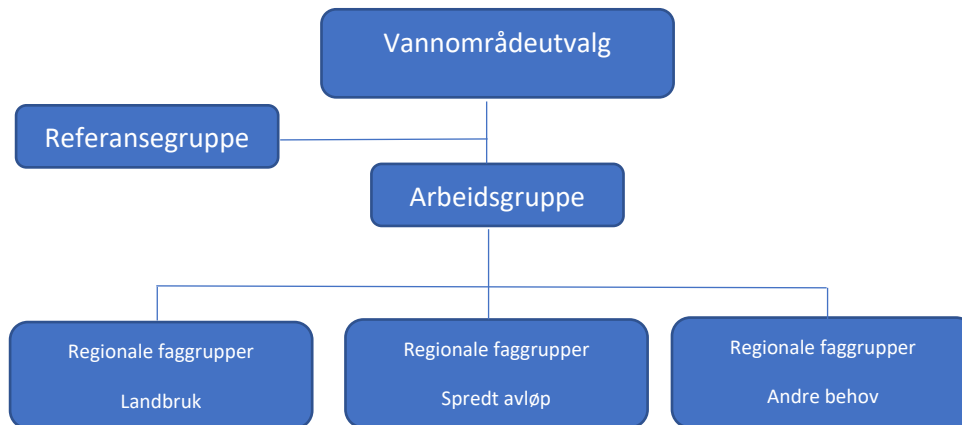


Vedlegg 2. Dagens organisering

Vannområde Glomma og Grensevasdragene koordineres i dag av Innlandet fylkeskommune. Figur 1 viser dagens organisering, og mandat til de ulike utvalg og grupper beskrives under.



Figur 1: viser dagens organisering av vannområde Glomma og Grensevasdragene

Beskrivelse av mandater

Vannområdeutvalg

Vannområdeutvalget er øverste organ i vannområdet, og skal gjennomføre møte minst en gang i året. Utvalget skal ledes av en ordfører. Vannområdeutvalget skal godkjenne vannområdets innspill til overvåkingsprogram, tiltaksprogram og forvaltningsplan. Utvalget skal også godkjenne budsjett, arbeidsplan og eventuelle andre saker som arbeidsgruppa legger fram til behandling. Prosjektleder fungerer som sekretær for gruppa.

Sammensetning:

- Valgt ordfører fra regionrådene med areal i vannområde Glomma/Grensevasdragene
- Representanter fra Innlandet fylkeskommune (politisk og administrativt)
- Representant fra Statsforvalteren i Innlandet
- Representant fra NVE
- Representant fra Statens vegvesen
- Representant fra Mattilsynet

Representanter fra Trøndelag og Viken fylkeskommuner, samt statsforvalterne i Trøndelag og Oslo og viken har også anledning til å delta.

Arbeidsgruppe

Arbeidsgruppa skal bistå prosjektleder i gjennomføringen av arbeidet i vannområdet på vegne av vannområdeutvalget. Arbeidsgruppa innkalles til møte etter behov. I enkelte saker kan det bare være

behov for å kalle inn deler av arbeidsgruppa. Det velges en leder og nestleder, prosjektleder fungerer som sekretær.

Sammensetning:

- Ledere for de ulike faggruppene
- Representant fra Innlandet fylkeskommune
- Representant fra Statsforvalteren i Innlandet
- Andre sektormyndigheter

Faggrupper

De ulike faggruppene skal støtte arbeidsgruppa og vannområdeutvalget med spisskompetanse innenfor de respektive fagområdene, og bringe kunnskap om arbeidet med vannforskriften tilbake til kommunen/regional myndighet i sin utøvelse av sektormyndigheten. Faggruppene vil innkalles til møte etter behov. Det velges en leder per gruppe, og lederne for hver gruppe deltar i arbeidsgruppa. Prosjektleder er sekretær for gruppene.

Sammensetning:

- o Administrativt ansatte innenfor faggruppens tema fra:
 - Kommuner i vannområdet
 - Statsforvalter i vannområdet
 - Fylkeskommuner i vannområdet
 - Aktuelle interesseorganisasjoner

Referansegruppe

Referansegruppa skal orienteres om arbeidet og gi innspill til arbeidet i vannområdet. Dette gjøres ved innspill til saker fra arbeidsgruppa til vannregionutvalg, og ved at gruppa bringer aktuelle saker inn for øvrige grupper i vannområdet. Referansegruppa vil bidra med forankring av arbeidet i vannområde i egen organisasjon og i lokalmiljøet.

Sammensetning:

Åpen deltagelse for interesseorganisasjoner, lag, foreninger m.fl.

Prosjektleder/Koordinator: ansatt i Innlandet fylkeskommune pr. d.d.